



# Открытый чемпионат Витебского района по спортивному ориентированию «Придвинский азимут»

22 октября 2022 года

## ТЕХНИЧЕСКАЯ ИНФОРМАЦИЯ

### Организаторы

Отдел по образованию Витебского райисполкома

ГУДО «Центр детей и молодежи Витебского района»

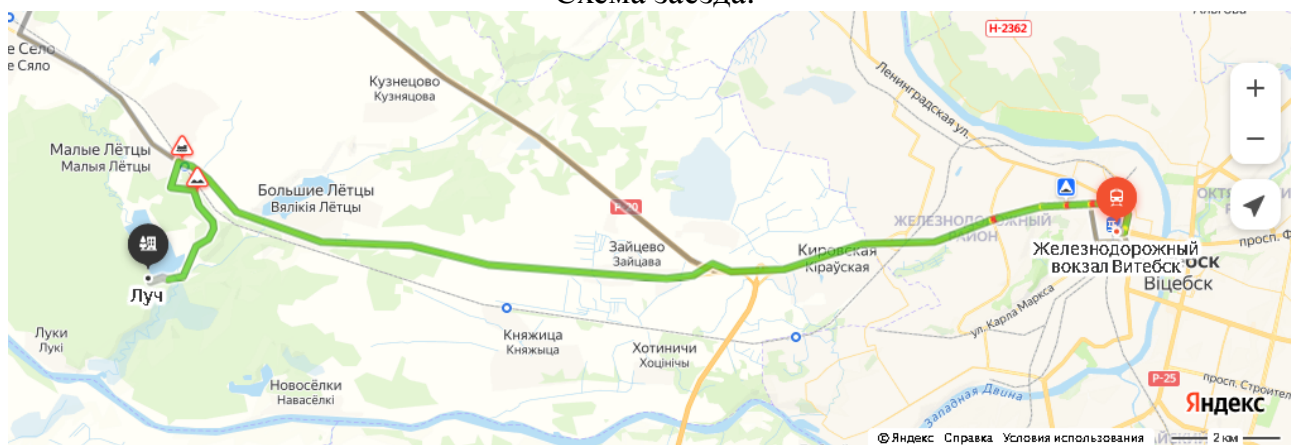
Главный судья

Раздобенко Дмитрий тел. 8 (029) 510-36-34

### Центр соревнований

Соревнования проводятся 22 октября 2022 г., в Витебском районе, д. Шевино, ДОЛ «Луч»

Схема заезда:



<https://yandex.by/maps/-/CCUZ4TQxNB>, 55.187526, 29.922550

### Программа соревнований

до 10.00 заезд команд и подача заявок;

10.00 – заседание ГСК с представителями команд;

10.30 – открытие соревнований;

11.00 – старт на дистанцию заданного ориентирования;

13.00 – заседание ГСК с представителями команд;

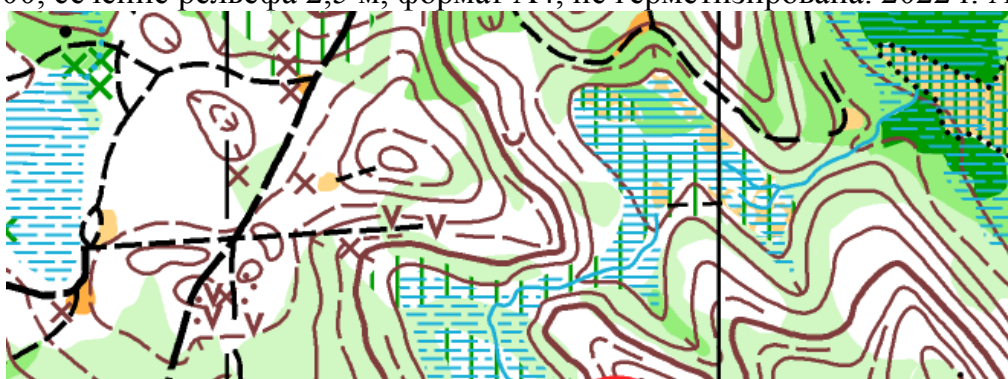
14.00 – подведение итогов, награждение, закрытие соревнований;

15.00 – отъезд команд.

### Карта

Группы М-16, МЖ-18, МЖ-20, МЖ-21, МЖ-35, М-40: «Летцы», масштаб 1:7500, сечение рельефа 2,5м, формат А4, не герметизирована. 2015 г., корректировка 2022 г (Иванова Галина).

Группы МЖ-10, МЖ-12, МЖ-14, Ж-16, 40, Ж-40, МЖ-50, МЖ-55: «Луч», масштаб 1:5000, сечение рельефа 2,5 м, формат А4, не герметизирована. 2022 г. Автор – Иванова Галина.



«Летцы»



«Луч»

### **Местность**

Местность среднепересеченная, развита сеть тропинок и дорог. Лес хвойных и лиственных пород хорошей и средней проходимости. Рекомендуемая форма одежды - закрытая.

### **Опасные места**

Гравийная дорога по юго-востоку и югу карты со слабоинтенсивным автомобильным движением, на которую выходить запрещено.

### **Номер участника**

С пакетом документов представитель команды получает нагрудные номера участников (для групп с отметкой компостером). Номер должен быть закреплен на 4 булавки впереди на одежде участника. Номер чипа является номером участника.

### **Отметка**

На соревнованиях будет применяться электронная отметка SportIduino. Возможно применение отметки компостером в карточке участника для групп М10, М12, М14, Ж10, Ж12, Ж14.

### **Легенды и старт**

Легенды впечатаны в карты. Дополнительно легенды будут выдаваться **на месте старта**. От старта до пункта К - 30 м.

### **Стартовый взнос**

Взнос с участника 1 руб.

### **Финиш**

Сошедшие с дистанции участники должны обязательно пройти через финиш!

На финише участник сдает чип (или карточку), карту и нагрудный номер.

### **Определение результатов**

В личном первенстве результаты определяются среди всех участников по наименьшему времени прохождения дистанции.

Общекомандный зачет среди команд учащихся определяется по наибольшей сумме очков, полученных 5 лучшими участниками за занятые места среди основных участников в возрастных группах МЖ-12, МЖ-14, МЖ-16, МЖ-18.

Общекомандный зачет среди команд работников учреждений образования определяется по наибольшей сумме очков, полученных 4 лучшими участниками за занятые места среди основных участников в возрастных группах МЖ-20, МЖ-21, МЖ-35, МЖ-40, МЖ-50, МЖ-55, согласно таблице.

### **Параметры дистанций:**

Группа	КМ	КП	Группа	КМ	КП
Ж10	1,0	7	М10	1,0	7
Ж12	1,7	9	М12	2,0	10
Ж14	2,0	10	М14	2,7	13
Ж16	2,7	13	М16	3,4	15

Ж18	3,4	15	М18	3,9	17
Ж20	3,9	17	М20	4,9	19
Ж21	3,9	17	М21	4,9	19
Ж35	3,4	15	М35	3,9	17
Ж40	2,7	13	М40	3,4	15
Ж50	2,0	10	М50	2,7	13
Ж55	2,0	10	М55	2,0	10

**Контрольное время:**

Для всех групп 120 мин.

**Размещение автотранспорта и участников**

Размещение  
школьных  
автобусов

Туалеты

Размещение  
участников

Размещение  
легкового  
автотранспорта

