

ОТКРЫТЫЙ КУБОК  
ВИТЕБСКОГО РАЙОНА  
ПО СПОРТИВНОМУ  
ОРИЕНТИРОВАНИЮ

# VERSHINA-CUP



**Дростор**  
К С О



13 апреля 2024 г.

Витебский район, «Барвин»



**Чемпионат и первенство области по спортивному ориентированию  
Кубок Витебского района по спортивному ориентированию  
«VERHINA-CUP»**

**13 апреля 2024 года**

**ТЕХНИЧЕСКАЯ ИНФОРМАЦИЯ**

**Организаторы**

Управление спорта и туризма Витебского облисполкома

Отдел по образованию Витебского райисполкома

ГУДО «Центр детей и молодежи Витебского района»

Туристский клуб «Вершина»

Клуб спортивного ориентирования «Простор»

Главный судья

Иванова Галина тел. 8 (029) 711-14-68

Главный секретарь

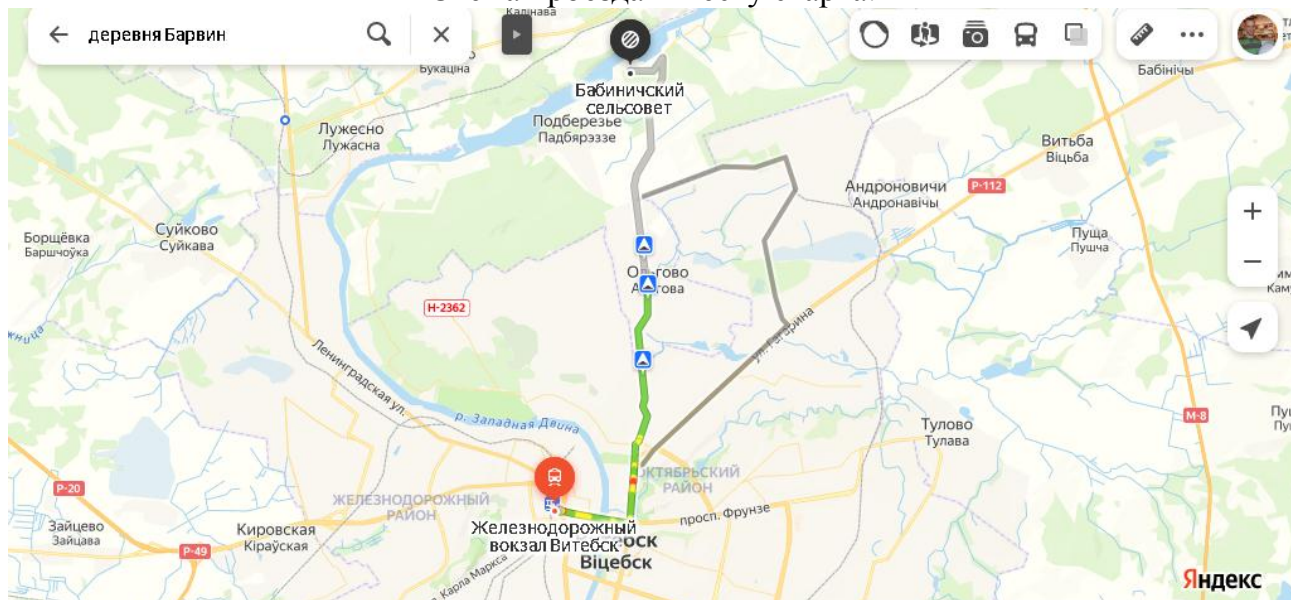
Раздобенко Дмитрий тел. 8 (029) 510-36-34

**Центр соревнований**

Соревнования проводятся 13 апреля 2024 г., в Витебском районе (лесной массив «Барвин»).

Центр соревнований – оздоровительный лагерь «Спартаковец».

Схема проезда к месту старта:



<https://yandex.by/maps/-/CDFFUWzy>

55.262966 30.206310

**Программа соревнований**

до 10.00 заезд команд;

10.00-11.00 – прохождение мандатной комиссии в центре соревнований

11.00 – открытие соревнований;

11.30 – старт соревнований;

14.00 – заседание ГСК с представителями команд;

14.30 – подведение итогов, награждение, закрытие соревнований;

15.00 – отъезд команд.

**Карта**

«Барвин», масштаб: 1:7500, сечение рельефа 2,5м, формат А4, не герметизирована. 2019 г., коррективировка 2024 г. Автор – Граховский Виталий (2003), Иванова Галина (2019).

**Местность**

Местность среднепересеченная, с хорошо развитой сетью тропинок и дорог. Лес хвойных и лиственных пород средней проходимости. Рекомендуемая форма одежды – закрытая.

**Опасные места**

Асфальтированная дорога, проходящая с севера на юг в центре карты, со среднеинтенсивным автомобильным движением. Соблюдайте ПДД. Переходите дорогу в разрешенных местах (КП перехода, знак 709, 710), предварительно остановитесь и убедитесь в

отсутствии приближающегося автомобиля.

### Номер участника

Номер участника совпадает с номером чипа.

### Отметка

На соревнованиях будет применяться электронная отметка SportIduino.

### Легенды

Легенды впечатаны в карты. Дополнительно легенды будут выдаваться **на команду с пакетом информации.**

### Заявка

Предварительные заявки на участие в соревнованиях подаются не позднее **8.00 11 апреля 2024 года** через электронную форму: [https://orgeo.ru/claim/create/event\\_id/34035](https://orgeo.ru/claim/create/event_id/34035).

**Старт.** От старта до пункта К.

### Финиш

Сошедшие с дистанции участники должны обязательно пройти через финиш!

На финише участник сдает чип, карту.

### Определение результатов

В личном первенстве результаты определяются среди участников по наименьшему времени прохождения дистанции.

Общекомандный зачет в **Чемпионате** определяется по наибольшей сумме очков, полученных 6 лучшими спортсменами за занятые места в возрастных группах МЖ20, МЖ21, МЖ35, МЖ40, МЖ50, МЖ55 согласно таблице. В случае равенства очков, преимущество получает команда, имеющая больше первых мест, затем – вторых и т.д.

Общекомандный зачет в **Первенстве** определяется по наибольшей сумме очков, полученных 6 лучшими спортсменами за занятые места в возрастных группах МЖ10, МЖ12, МЖ14, МЖ16, МЖ18 согласно таблице. В случае равенства очков, преимущество получает команда, имеющая больше первых мест, затем – вторых и т.д.

### Награждение

Команды, занявшие 1, 2, 3 места в общекомандном зачете **Чемпионата** награждаются кубками и дипломами.

Команды, занявшие 1, 2, 3 места в общекомандном зачете **Первенства** награждаются кубками и дипломами.

Победители и призеры в личном зачете в каждой возрастной группе награждаются дипломами и медалями. Дополнительные призы учреждаются спонсорами соревнований.

Место	1	2	3	4	5	6	7	8	9	10	11	12 и т.д.
Очки	100	97	94	91	89	87	85	83	81	80	79	78 и т.д.

### Параметры дистанций:

Группа	КМ	КП	Группа	КМ	КП
Ж10	1,7	7	М10	1,7	7
Ж12	1,7	7	М12	2,0	10
Ж14	2,0	10	М14	2,5	13
Ж16	2,5	13	М16	3,2	17
Ж18	3,2	17	М18	3,2	17
Ж20	3,2	17	М20	3,4	17
Ж21	4,2	18	М21	4,7	20
Ж35	3,2	17	М35	4,2	18
Ж40	2,5	13	М40	3,4	17
Ж50	2,0	10	М50	2,5	13
Ж55	2,0	10	М55	2,5	13

### Контрольное время:

Для всех групп 120 мин.

### Стартовый взнос

Стартовый взнос для возрастных групп 20, 21, 35, 40, 50, 55 – 2 руб.