

Брестский областной центр
туризма и краеведения детей
и молодежи

Брестский подснежник 2026

этап Кубка Белорусской федерации
ориентирования

этап Кубка Белорусской федерации
ориентирования на спринтерских дистанциях

этапы Кубка Белорусской федерации
ориентирования среди ветеранов

Брест
26-29.03.2026

Техническая информация

Оргкомитет соревнований приветствует Вас. Мы рады видеть Вас среди участников традиционных открытых республиканских соревнований «Брестский подснежник - 2026» и готовы приложить все необходимые усилия, чтобы о пребывании на гостеприимной брестской земле у Вас осталось как можно больше хороших впечатлений.

Организаторы

- Главное управление по образованию Брестского облисполкома
- Управление спорта Брестского облисполкома
- Брестский областной центр туризма и краеведения детей и молодежи
- СОО «Белорусская федерация ориентирования»
- Брестское областное отделение СОО «Белорусская федерация ориентирования»

Главная судейская коллегия

Главный судья

Копоть Олег

Главный секретарь

Безик Ирина

Заместитель главного секретаря

Гаврилова Елена

Планировка дистанций

Копоть Олег (классическая)

Кушнеров Павел (средняя)

Лубник Александр (спринт)

Служба дистанций

Жукович Павел

Стасевич Игорь

Бедарев Арсений

Старший судья старта

Бедарев Вадим

Электронная отметка

Пенкрат Виталий

Контролер СОО «БФО»

Роговский Алексей

Инспектор

Солодкин Сергей

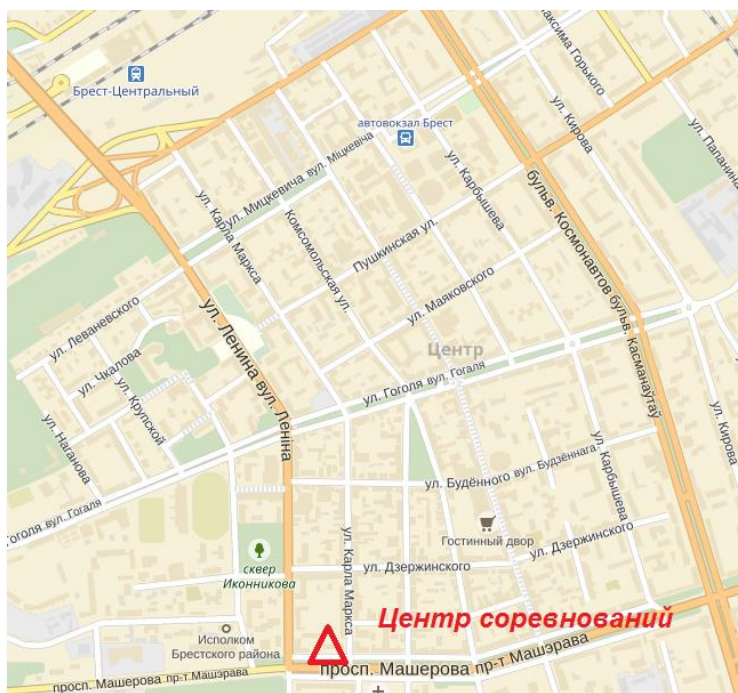
Жюри соревнований

Роговский Алексей

Марченко Андрей

Ванькевич Дмитрий

Центр соревнований



Брестский областной центр туризма и краеведения детей и молодежи (БОЦДТиКДиМ), проспект Машерова, 22, г. Брест, Беларусь.

Широта
52°5'12"N (52.086532)

Долгота
23°41'14"E (23.687269)

Центр открыт с 10.00 утра 27 марта 2026 года.

Моб.: +375 (29) 507 16 91
(для организационных вопросов)

Электронная отметка

При проведении всех стартов используется электронная отметка SPORTident. За каждым спортсменом закрепляется один и тот же чип для отметки на все дни соревнований.

Чипы выдаются представителям команд при регистрации под расписку. Представители команд возвращают чипы в секретариат по окончании соревнований.

В случае утери чипа представитель оплачивает стоимость чипа. Онлайн-трансляция результатов соревнований будет вестись на сайте <http://live.obelarus.net>

Легенды

Легенды КП будут впечатаны в карты.

Легенды будут выдаваться в зоне старта во второй и третий день и будут крепиться на руку участников. Легенды первого дня соревнований будут даны при регистрации.

Карты на все дни соревнований герметизированы.

Программа соревнований

27 марта 2026

Пятница – Средняя дистанция – Брестский район

- 10.00 – 12.00 Заезд участников, работа мандатной комиссии (в центре соревнований)
- 13.30 – 15.00 Работа мандатной комиссии (арена соревнований)
- 15.45 Старт первых участников на средней дистанции.

28 марта 2026

Суббота – Классическая дистанция – Брестский район.

- 12.00 Открытие соревнований (арена соревнований)
- 12.30 Старт первых участников на классической дистанции.
Этап Кубка БФО. Этап Кубка БФО среди ветеранов.
Рейтинговый старт для групп МЖ 12-18

29 марта 2026

Воскресенье – Спринтерская дистанция – Брест («СШ №10 г.Брест»)

- 10.30 Старт первых участников на спринтерской дистанции.
Этап Кубка БФО на спринтерских дистанциях. Этап Кубка БФО среди ветеранов.
Рейтинговый старт для групп МЖ 12-18
- до 15.00 Награждение победителей и призеров «Брестского подснежника – 2026», закрытие соревнований

Награждение

Победители в личном зачете определяются по сумме очков двух лучших стартов соревнований из трех по каждой группе. Очки начисляются по формуле

$O = \left(\frac{2W}{T} - 1\right) \times 1000$, где T -результат спортсмена в секундах, W – результат победителя в секундах.

Победители в каждой возрастной группе награждаются дипломами, призами и медалями, призеры – медалями и дипломами соответствующих степеней.

СРЕДНЯЯ ДИСТАНЦИЯ (27 марта 2026 г.)

Проезд к месту соревнований

В первый день соревнований старт за пределами г. Бреста (от центра соревнований – 20 км.). Проезд с ж/д вокзала дизель-поездом «Брест – Хотислав» до станции «Жемчужина». Отправление с ж/д вокзала 14.08, стоимость 0.86 бел.р. Расстояние от о.п. «Жемчужина», до старта 800м (10 мин. ходьбы)

В обратном направлении дизель-поезд «Хотислав-Брест» от о.п. «Жемчужина» отправляется в 18.36 и 20.29. Проезд на личном транспорте: от Бреста по а/д Р17 (Брест – Малорита). За поселком Мухавец поворот направо в деревню Подлесье-Каменецкое. Далее по схеме:



Координаты арены соревнований: 51.986556 23.837757

Местность

Местность равнинная, с небольшим вытянутым холмом, с большим количеством микроям и капониров, в основном заболоченная, с различной проходимостью.



Болота сухие, грунт мягкий, с обильным подлеском и травостоянием. Дорожная сеть развита хорошо. опасных мест нет.

Район ограничен с севера: поле-просека; с запада и юга - широкой противопожарной полосой, с востока - железной дорогой.

ВНИМАНИЕ: ЗА ПРЕДЕЛАМИ КАРТЫ, В НАПРАВЛЕНИИ СЕВЕРО-ЗАПАДА, НАХОДИТСЯ ДЕЙСТВУЮЩИЙ ПОЛИГОН. ПЕРЕСЕКАТЬ

ПРОТИВОПОЖАРНУЮ ПОЛОСУ ИДУЩУЮ С ЮГА НА СЕВЕР КАТЕГОРИЧЕСКИ ЗАПРЕЩАЕТСЯ!!!

Карта

Полигон «Подлесье Каменецкое». Рисовка: Кушнеров П.А. (2025-2026г.). Масштаб карты 1:10000 – для групп М21Е, Ж21Е, М18, М35.

1:7500 – для остальных групп.

Сечение 2,5 м. Карты герметизированы.

Дистанции

Планировка:

П.Кушнеров.

Контрольное

время - 120

минут.

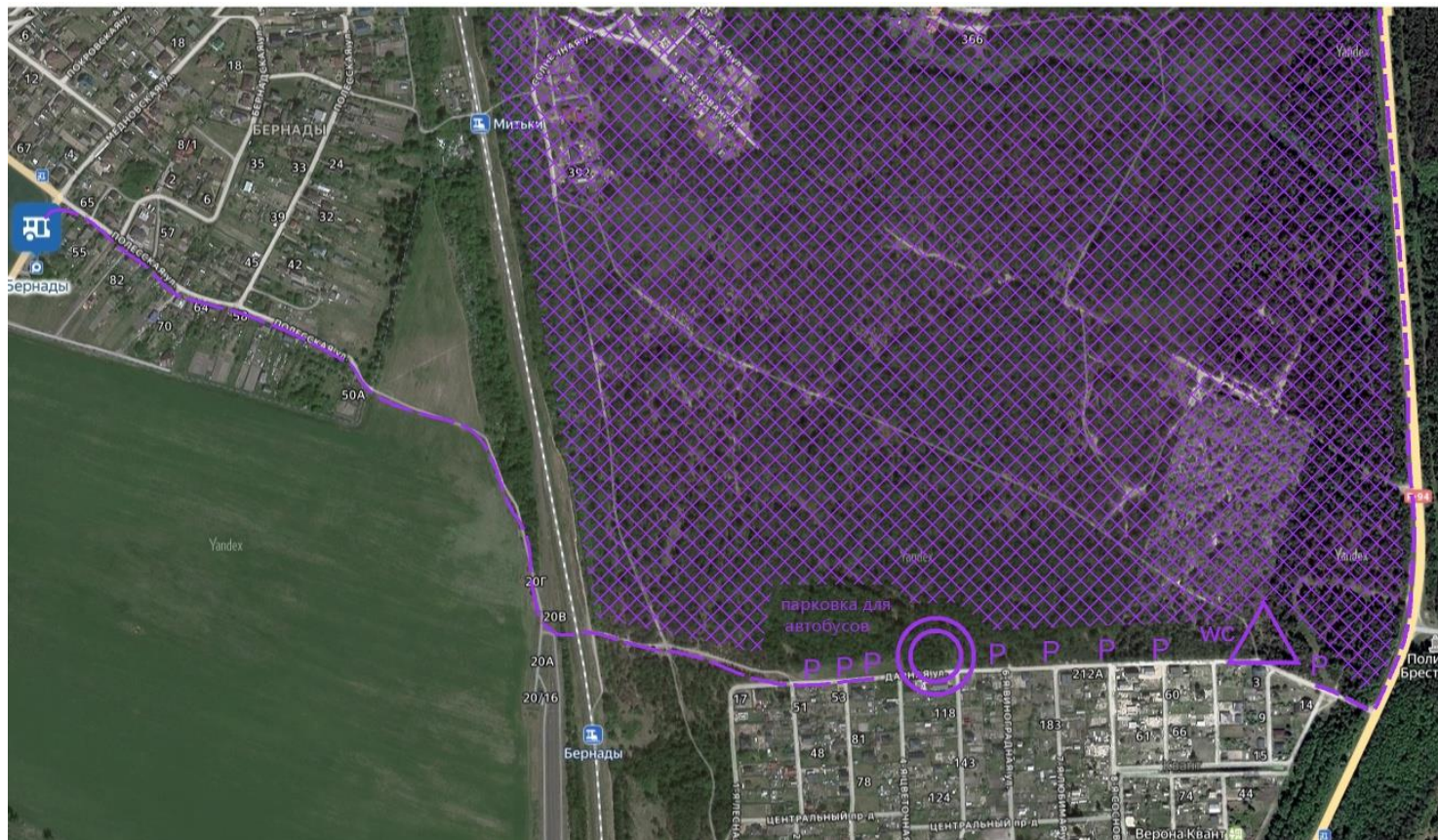
Группы	Параметры	Масштаб
Ж12	1840 м - 7 КП	1:7500
М12	2320 м - 8 КП	1:7500
Ж14	2680 м - 9 КП	1:7500
М14	2960 м - 10 КП	1:7500
Ж16	2980 м - 11 КП	1:7500
М16, Ж18, Ж21А	3750 м - 12 КП	1:7500
Ж21Е, М18, М35	5110 м - 16 КП	1:10000
М21Е	5750 м - 21 КП	1:10000
Ж35, Ж40, Ж45	3940 м - 14 КП	1:7500
М21А, М40, М45, М50, М55	4640 м - 16 КП	1:7500
Ж50, Ж55, М60, М65, М70	3390 м - 15 КП	1:7500
Ж60, Ж65, Ж70	2740 м - 12 КП	1:7500
Ж75, М75, Ж80, М80	2250 м - 12 КП	1:7500

КЛАССИЧЕСКАЯ ДИСТАНЦИЯ (28 марта 2026 г.)

Проезд к месту соревнований

Координаты: 52.021071, 23.724540

Городским автобусом №1 «Газоаппарат – Бернады», до конечной. Далее по схеме. Личным транспортом и автобусами по а/д Р94 «Брест-Томашевка» до СТ «Контакт 2009». Далее по схеме. Парковка личного транспорта вдоль дороги.



Местность

Равнинная, с большим количеством капониров, микроям, сухих канав (территория бывшего военного полигона) с различной проходимостью. Преобладает обильный подлесок. Грунт мягкий. Дорожная сеть развита хорошо.

Опасные места

Дороги со слабоинтенсивным движением к дачным участкам. Будьте внимательны!

Карта

Полигон «Митьки». Рисовка: Копоть О.Г. (2026 г.). Масштаб карты 1:7500, сечение 2м.

Карты герметизированы.

Контрольное время – 180 мин.

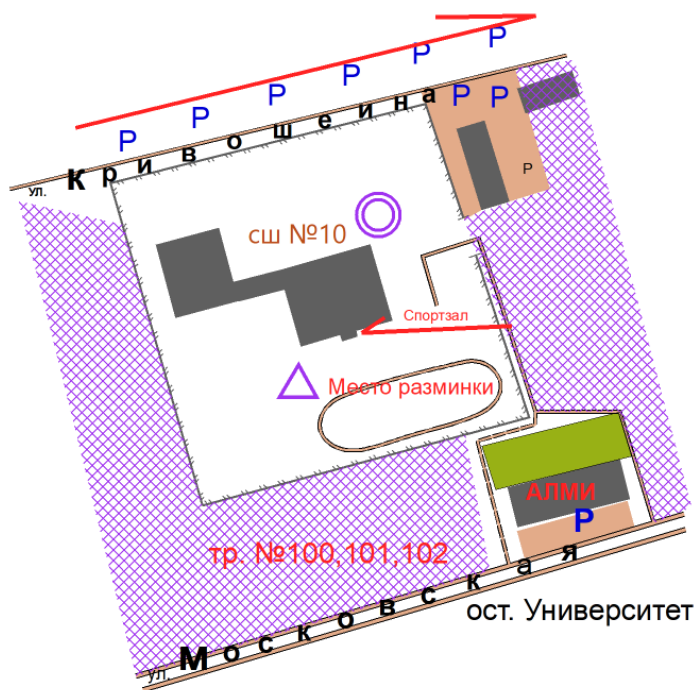
Параметры дистанции

Группы	Параметры
Ж12	2000 м – 8 КП
М12	2400 м – 10 КП
Ж14	2700 м – 11КП
М14	3400 м – 13 КП
Ж16	3400 м – 13 КП
Ж18, М16	4900 м – 16 КП
М18, М45, М21А	7700 м – 23 КП
Ж21Е, М35, М40	8500 м – 30 КП
М21Е	9300 м – 35 КП
Ж35, Ж21А, М50	5800м – 22 КП
Ж40, Ж45, М55, М60	5100м – 21 КП
Ж50, Ж55, М65	4800 м – 18 КП
Ж60, Ж65, М70	3500 м – 16 КП
Ж80, Ж70, Ж75, М75, М 80	2600 м – 11 КП

СПРИНТЕРСКАЯ ДИСТАНЦИЯ (30 марта 2025 г.)

Проезд к месту соревнований

От центра соревнований на остановках по ул. Московской троллейбусом № 100, 101, 102 до ост. «Технический университет». Далее по схеме до СШ №10. Личным автотранспортом заезд со стороны ул. Кривошеина (по схеме). Координаты: 52.102949, 23.755861



Местность

100 % - городская застройка.

Опасные места

Дороги со слабоинтенсивным движением внутри дворовых территорий. Будьте внимательны! Во дворах между турниками имеются места с натянутыми бельевыми веревками. Будьте внимательны! Участники взрослых групп пересекают ул.Кривошеина. Будьте внимательны!

Карта

Полигон «СШ №10 г. Брест» – рисовка: П.А.Кушнеров (2025-2026).

Масштаб 1:4000, сечение рельефа 2 м, вычерчена в знаках стандарта ISSprOM 2019-2. Карты герметизированы.

Дистанции

Группы	Параметры
Ж12	1500 м – 9 КП

М12	1700 м – 11 КП
Ж14	2100 м – 15КП
М14	2300 м – 16 КП
Ж16	2600 м - 16 КП
М16 М40 М45	3400 м – 21 КП
Ж18 Ж21Е Ж21А Ж35	3600 м –22 КП
М18 М21Е М21А М35	4000 м – 22 КП
Ж40 Ж45 Ж50 М50 М55	3000 м – 18 КП
Ж55 Ж60 Ж65 Ж70 Ж75 Ж80 М60 М65 М70 М75 М80	2200 м – 17 КП

Контрольное время – 80 минут.

Полезные ссылки

<http://kogda.by/>

Расписание автобусов, троллейбусов в Бресте

<http://virtualbrest.by/>

Региональный портал о Бресте. Новости. Актуальная информация. Афиша

Желаем удачных стартов!